

✓ ORIENTAÇÕES

Qualquer proposta para alteração ou adaptação no rider deve ser comunicada ao iluminador para avaliação da sua viabilidade.

Na House Mix, o console de Iluminação deve estar ao lado do sistema de controle do painel de led e centralizado em relação ao palco. Em situações onde a centralização do console não for possível, a empresa deve fornecer um roteador 2/5Ghz e cabo de rede para sistema remoto.

Não aceitaremos máquinas de fumaça, somente Haze DMX.

Em eventos ao ar livre, os equipamentos que correm o risco de molhar, deverão estar protegidos com seus respectivos DOMOs.

Solicitamos 2 operadores de Canhão Seguidor.

O grid proposto neste Rider é um guia de referência e estará sujeito a adaptação de acordo com as medidas e condições do palco. Obviamente, por questões de segurança, deve-se considerar o tipo de estrutura a ser utilizada, os pontos de sustentação, o vão livre e o peso dos equipamentos.

Precisamos de equipamento reserva no local. Todos os aparelhos e cabeamentos devem estar em plena condição de funcionamento.

Visando a segurança de todos é indispensável que todos os sistemas: iluminação, vídeo, led, sonorização, palco, elétrica do camarim, estejam devidamente aterrados e respeitem as normas técnicas.

Pedimos que todos os equipamentos pendurados na estrutura estejam com o reforço do cabo de segurança.

Torna-se indispensável o uso de EPI (equipamentos de proteção individual) durante a montagem, evento e desmontagem dos equipamentos.

Durante todo o show, é necessário que 1 membro da equipe de iluminação esteja disponível na House Mix, junto ao iluminador, para solucionar possíveis imprevistos que possam aparecer.

Patrick Beltrão

Iluminador

+55 21 97662 5205

patrickbeltrao@yahoo.com.br

Laura Bispo

Produção do Show

+55 21 982948349

llaurabispo@gmail.com

Bianca Mansur

Pré-Produção

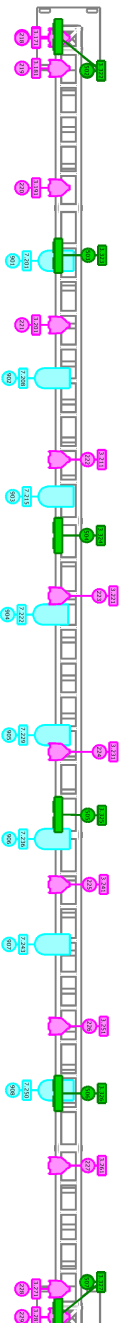
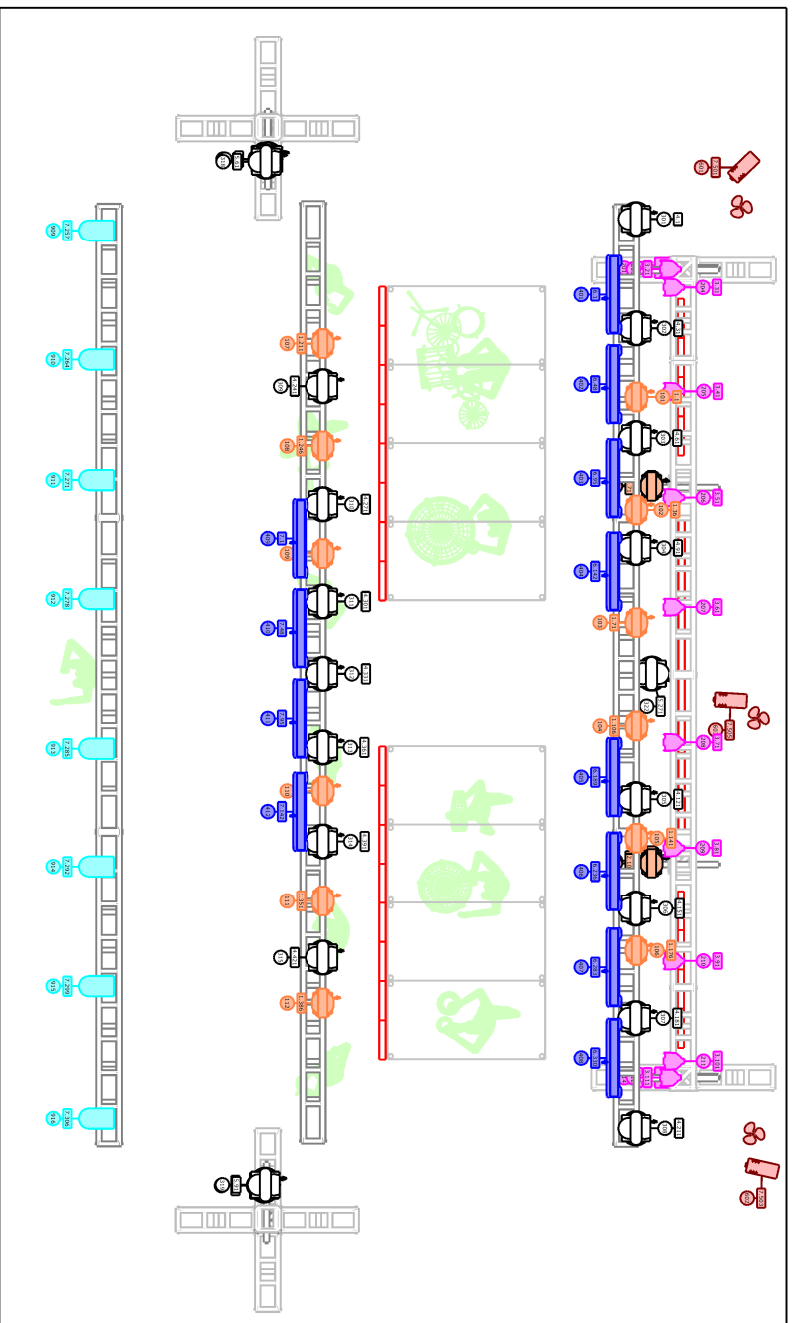
+55 21 995894915











producao@diogonogueira.com.br

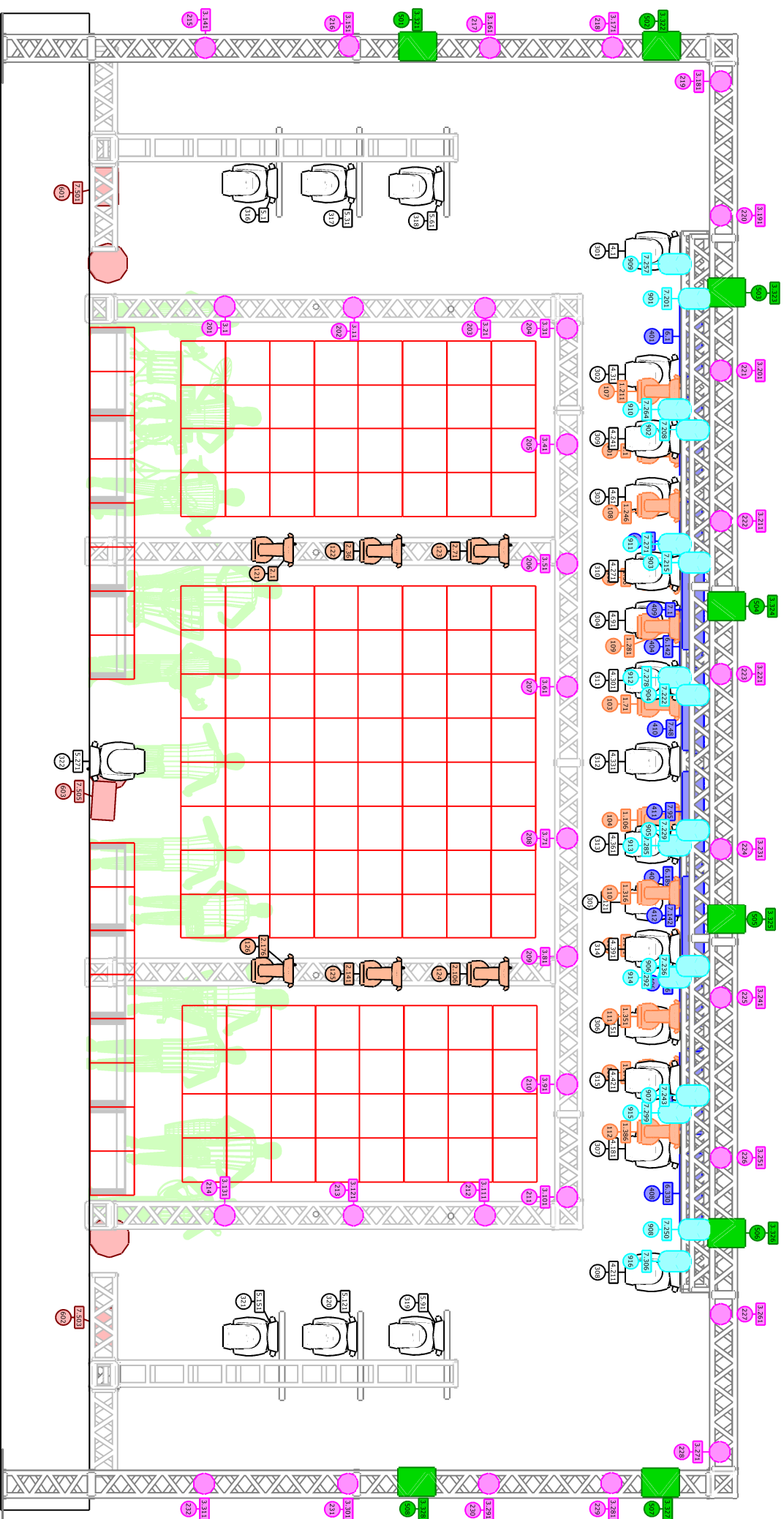
Diogo Nogueira - Relatório de Equipamentos

Aparelhos

#	Etiqueta	Afinação
6	B-eye - Colunas	Efeitos - Contra luz
12	B-eye k10 - Grid	Contra Luz
2	Canhão Seguidor com Dimmer	Follow Spot DN
6	COB 200W WW/CW	Frente da Banda
8	COB 200W WW/CW	Geral Boca de Cena
2	COB 200W WW/CW	Lateral Dançarinos
1	FOG	
1	GrandMA Light 2	
2	Hazer DMX	
8	MiniBrute 4 Lamp	Luz de Plateia
1	Moving Spot Clay Paky Mythos	Contra Luz Chão - Diogo
20	Moving Spot Clay Paky Mythos	Efeitos - Contra Luz
1	Moving Spot Clay Paky Mythos	Eixo Central - Diogo
32	Par Led 18x15W RGBWA Full Color	Reto Plateia
4	Ponto de Intercom	
8	Ribalta Pixel Fine Art Batten 608	Contra Luz Banda
4	Ribalta Pixel Fine Art Batten 608	Contra Luz Diogo
1	Ventilador para FOG	
2	Ventilador para Hazer	

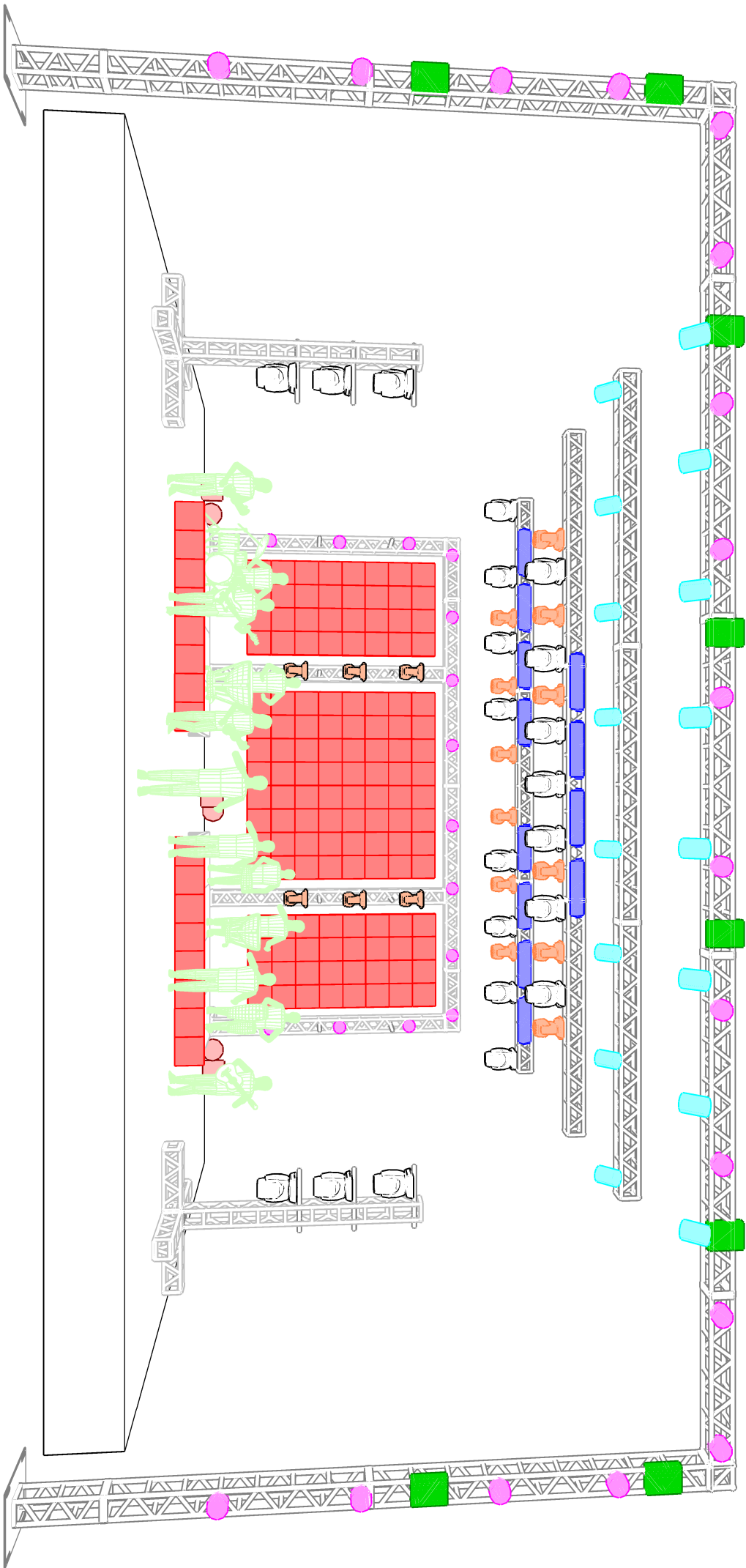


VISTA SUPERIOR		TODOS OS EQUIPAMENTOS		Projeto	Diogo Nogueira		Lighting Designer	Patrick Beltrão	Contato
21 9 76625205 patrickbeltrao@yahoo.com.br									
Simbolos									
	Spot Mythos (22)		Par Led RGBWA (32)		B-EYE K10 (18)		Ventiladores (3)		Canhão Seguidor com Dimmer (2)
	COB 200W (16)		Ribalta Pixel Fine Batten 608 (12)		Minibrute 4 Lamp (8)		Haze (2) + FOG (1)		MA2 Command Wing + Fader - 2 telas (1)



VISTA FRONTAL	TODOS OS EQUIPAMENTOS	Projeto	Lighting Designer	Contato
		Diogo Nogueira	Patrick Beltrão	21 9 76625205 patrickbeltrao@yahoo.com.br

Símbolos	
	Spot Mythos (22)
	Par Led RGBWA (32)
	Ribalta Pixel Fine Batten 608 (12)
	B-EYE K10 (18)
	Mini brute 4 Lamp (8)
	Ventiladores (3)
	Haze (2) + FOG (1)
	Canhão Seguidor com Dimmer (2)
	MA2 Command Wing + Fader - 2 telas (1)



PERSPECTIVA

TODOS OS EQUIPAMENTOS

Projeto

Diogo Nogueira

Lighting Designer

Patrick Beltrão

Contato

21 9 76625205
patrickbeltrao@yahoo.com.br

Símbolos



Spot Mythos (22)



Par Led RGBWA (32)



B-EYE K10 (18)



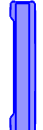
Ventiladores (3)



Canhão Seguidor com Dimmer (2)



COB 200W (16)



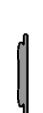
Ribalta Pixel Fine Batten 608 (12)



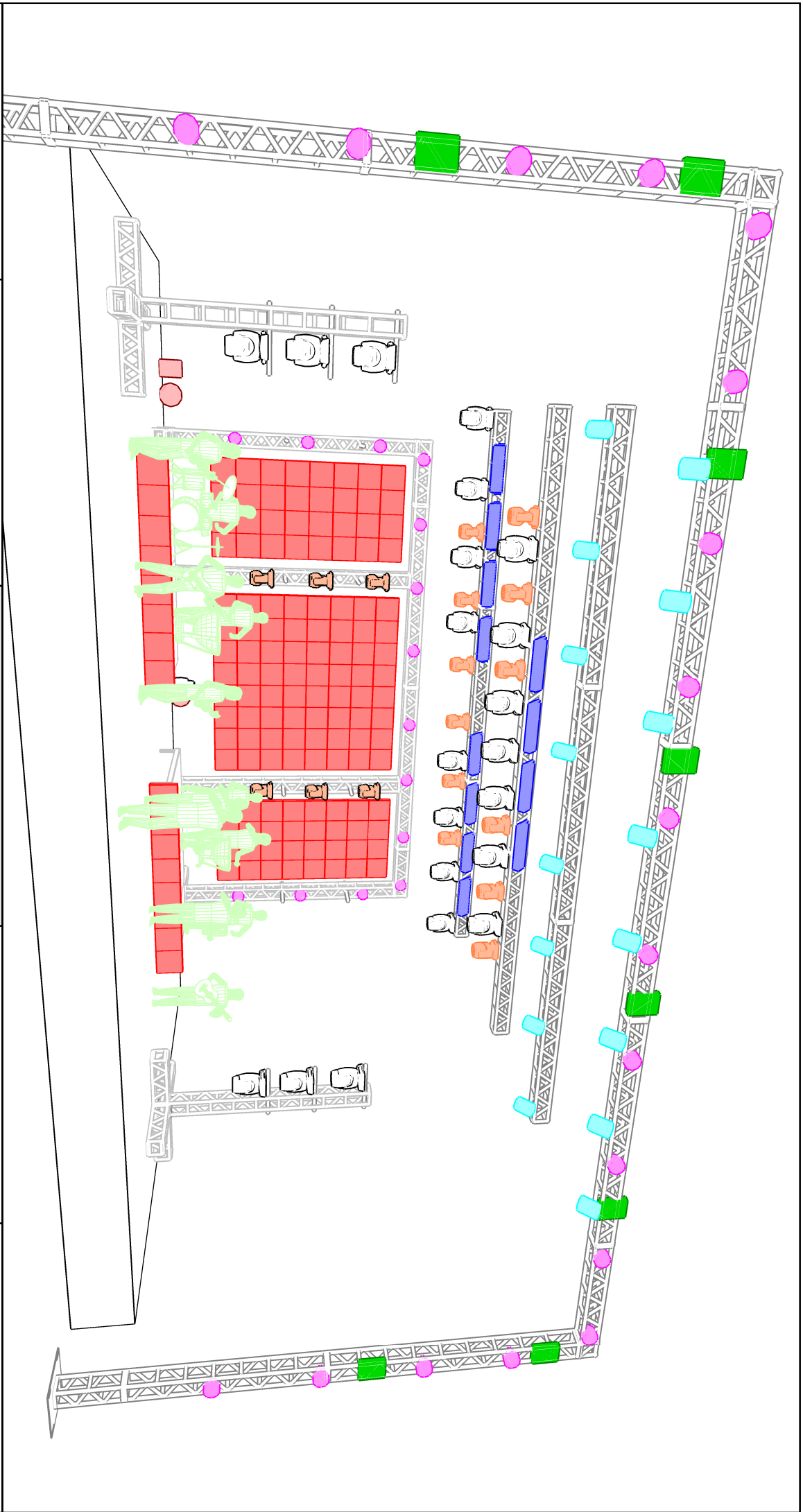
Mini brute 4 Lamp (8)



Haze (2) + FOG (1)







MA2 Command Wing + Fader - 2 telas (1)



PERSPECTIVA	TODOS OS EQUIPAMENTOS	Projeto	Lighting Designer	Contato
		Diogo Nogueira	Patrick Beltrão	21 9 76625205 patrickbeltrao@yahoo.com.br

Símbolos

- | | | | | | | | | | |
|--|------------------|---|------------------------------------|---|----------------------|---|--------------------|---|--|
|  | Spot Mythos (22) |  | Par Led RGBWA (32) |  | B-EYE K10 (18) |  | Ventiladores (3) |  | Canhão Seguidor com Dimmer (2) |
|  | COB 200W (16) |  | Ribalta Pixel Fine Batten 608 (12) |  | MiniBrute 4 Lamp (8) |  | Haze (2) + FOG (1) |  | MA2 Command Wing + Fader - 2 telas (1) |

Diogo Nogueira - Relatório de Aparelhos

Aparelhos

Etiqueta	Canal (ID)	Patch	Afinação	Nota	Localização
B-eye - Colunas	121	2.1	Efeitos - Contra luz		Entre os painéis de led
B-eye - Colunas	122	2.36	Efeitos - Contra luz		Entre os painéis de led
B-eye - Colunas	123	2.71	Efeitos - Contra luz		Entre os painéis de led
B-eye - Colunas	124	2.106	Efeitos - Contra luz		Entre os painéis de led
B-eye - Colunas	125	2.141	Efeitos - Contra luz		Entre os painéis de led
B-eye - Colunas	126	2.176	Efeitos - Contra luz		Entre os painéis de led
B-eye k10 - Grid	101	1.1	Contra Luz		Linha 1
B-eye k10 - Grid	102	1.36	Contra Luz		Linha 1
B-eye k10 - Grid	103	1.71	Contra Luz		Linha 1
B-eye k10 - Grid	104	1.106	Contra Luz		Linha 1
B-eye k10 - Grid	105	1.141	Contra Luz		Linha 1
B-eye k10 - Grid	106	1.176	Contra Luz		Linha 1
B-eye k10 - Grid	107	1.211	Contra Luz		Linha 2
B-eye k10 - Grid	108	1.246	Contra Luz		Linha 2
B-eye k10 - Grid	109	1.281	Contra Luz		Linha 2
B-eye k10 - Grid	110	1.316	Contra Luz		Linha 2
B-eye k10 - Grid	111	1.351	Contra Luz		Linha 2
B-eye k10 - Grid	112	1.386	Contra Luz		Linha 2
Canhão Seguidor com Dimmer			Follow Spot DN	com operador	Torre - House Mix
Canhão Seguidor com Dimmer			Follow Spot DN	com operador	Torre - House Mix
COB 200W WW/CW	901	7.201	Geral Boca de Cena	PREVER USO DO DOMMO EM CASO DE CHUVA	Linha 4
COB 200W WW/CW	902	7.208	Geral Boca de Cena	PREVER USO DO DOMMO EM CASO DE CHUVA	Linha 4
COB 200W WW/CW	903	7.215	Geral Boca de Cena	PREVER USO DO DOMMO EM CASO DE CHUVA	Linha 4
COB 200W WW/CW	904	7.222	Geral Boca de Cena	PREVER USO DO DOMMO EM CASO DE CHUVA	Linha 4
COB 200W WW/CW	905	7.229	Geral Boca de Cena	PREVER USO DO DOMMO EM CASO DE CHUVA	Linha 4

COB 200W WW/CW	906	7.236	Geral Boca de Cena	PREVER USO DO DOMMO EM CASO DE CHUVA	Linha 4
COB 200W WW/CW	907	7.243	Geral Boca de Cena	PREVER USO DO DOMMO EM CASO DE CHUVA	Linha 4
COB 200W WW/CW	908	7.250	Geral Boca de Cena	PREVER USO DO DOMMO EM CASO DE CHUVA	Linha 4
COB 200W WW/CW	909	7.257	Lateral Dançarinos		Linha 3
COB 200W WW/CW	910	7.264	Frente da Banda		Linha 3
COB 200W WW/CW	911	7.271	Frente da Banda		Linha 3
COB 200W WW/CW	912	7.278	Frente da Banda		Linha 3
COB 200W WW/CW	913	7.285	Frente da Banda		Linha 3
COB 200W WW/CW	914	7.292	Frente da Banda		Linha 3
COB 200W WW/CW	915	7.299	Frente da Banda		Linha 3
COB 200W WW/CW	916	7.306	Lateral Dançarinos		Linha 3
FOG	603	7.505		1 Galão de Líquido	Chão
GrandMA Light 2					House Mix
Hazer DMX	601	7.501		1 Galão de Líquido	Chão
Hazer DMX	602	7.503		1 Galão de Líquido	Chão
MiniBrute 4 Lamp	501	3.321	Luz de Plateia	PREVER USO DO DOMMO EM CASO DE CHUVA	Moldura - Linha 4
MiniBrute 4 Lamp	502	3.322	Luz de Plateia	PREVER USO DO DOMMO EM CASO DE CHUVA	Moldura - Linha 4
MiniBrute 4 Lamp	503	3.323	Luz de Plateia	PREVER USO DO DOMMO EM CASO DE CHUVA	Moldura - Linha 4
MiniBrute 4 Lamp	504	3.324	Luz de Plateia	PREVER USO DO DOMMO EM CASO DE CHUVA	Moldura - Linha 4
MiniBrute 4 Lamp	505	3.325	Luz de Plateia	PREVER USO DO DOMMO EM CASO DE CHUVA	Moldura - Linha 4
MiniBrute 4 Lamp	506	3.326	Luz de Plateia	PREVER USO DO DOMMO EM CASO DE CHUVA	Moldura - Linha 4
MiniBrute 4 Lamp	507	3.327	Luz de Plateia	PREVER USO DO DOMMO EM CASO DE CHUVA	Moldura - Linha 4
MiniBrute 4 Lamp	508	3.328	Luz de Plateia	PREVER USO DO DOMMO EM CASO DE CHUVA	Moldura - Linha 4
	301	4.1			Linha 1

Moving Spot Clay Paky Mythos			Efeitos - Contra Luz	
Moving Spot Clay Paky Mythos	302	4.31	Efeitos - Contra Luz	Linha 1
Moving Spot Clay Paky Mythos	303	4.61	Efeitos - Contra Luz	Linha 1
Moving Spot Clay Paky Mythos	304	4.91	Efeitos - Contra Luz	Linha 1
Moving Spot Clay Paky Mythos	305	4.121	Efeitos - Contra Luz	Linha 1
Moving Spot Clay Paky Mythos	306	4.151	Efeitos - Contra Luz	Linha 1
Moving Spot Clay Paky Mythos	307	4.181	Efeitos - Contra Luz	Linha 1
Moving Spot Clay Paky Mythos	308	4.211	Efeitos - Contra Luz	Linha 1
Moving Spot Clay Paky Mythos	309	4.241	Efeitos - Contra Luz	Linha 3
Moving Spot Clay Paky Mythos	310	4.271	Efeitos - Contra Luz	Linha 2
Moving Spot Clay Paky Mythos	311	4.301	Efeitos - Contra Luz	Linha 2
Moving Spot Clay Paky Mythos	312	4.331	Eixo Central - Diogo	Linha 3
Moving Spot Clay Paky Mythos	313	4.361	Efeitos - Contra Luz	Linha 2
Moving Spot Clay Paky Mythos	314	4.391	Efeitos - Contra Luz	Linha 2
Moving Spot Clay Paky Mythos	315	4.421	Efeitos - Contra Luz	Linha 3
Moving Spot Clay Paky Mythos	316	5.1	Efeitos - Contra Luz	Coluna Vertical
Moving Spot Clay Paky Mythos	317	5.31	Efeitos - Contra Luz	Coluna Vertical
Moving Spot Clay Paky Mythos	318	5.61	Efeitos - Contra Luz	Coluna Vertical
Moving Spot Clay Paky Mythos	319	5.91	Efeitos - Contra Luz	Coluna Vertical
Moving Spot Clay Paky Mythos	320	5.121	Efeitos - Contra Luz	Coluna Vertical
Moving Spot Clay Paky Mythos	321	5.151	Efeitos - Contra Luz	Coluna Vertical
Moving Spot Clay Paky Mythos	322	5.271	Contra Luz Chão - Diogo	Chão
Par Led 18x15W RGBWA Full Color	201	3.1	Reto Plateia	Moldura Painei de Led
Par Led 18x15W RGBWA Full Color	202	3.11	Reto Plateia	Moldura Painei de Led
Par Led 18x15W RGBWA Full Color	203	3.21	Reto Plateia	Moldura Painei de Led
Par Led 18x15W RGBWA Full Color	204	3.31	Reto Plateia	Moldura Painei de Led
	205	3.41	Reto Plateia	

Par Led 18x15W RGBWA Full Color					Moldura Painei de Led
Par Led 18x15W RGBWA Full Color	206	3.51	Reto Plateia		Moldura Painei de Led
Par Led 18x15W RGBWA Full Color	207	3.61	Reto Plateia		Moldura Painei de Led
Par Led 18x15W RGBWA Full Color	208	3.71	Reto Plateia		Moldura Painei de Led
Par Led 18x15W RGBWA Full Color	209	3.81	Reto Plateia		Moldura Painei de Led
Par Led 18x15W RGBWA Full Color	210	3.91	Reto Plateia		Moldura Painei de Led
Par Led 18x15W RGBWA Full Color	211	3.101	Reto Plateia		Moldura Painei de Led
Par Led 18x15W RGBWA Full Color	212	3.111	Reto Plateia		Moldura Painei de Led
Par Led 18x15W RGBWA Full Color	213	3.121	Reto Plateia		Moldura Painei de Led
Par Led 18x15W RGBWA Full Color	214	3.131	Reto Plateia		Moldura Painei de Led
Par Led 18x15W RGBWA Full Color	215	3.141	Reto Plateia	PREVER USO DO DOMMO EM CASO DE CHUVA	Moldura - Linha 4
Par Led 18x15W RGBWA Full Color	216	3.151	Reto Plateia	PREVER USO DO DOMMO EM CASO DE CHUVA	Moldura - Linha 4
Par Led 18x15W RGBWA Full Color	217	3.161	Reto Plateia	PREVER USO DO DOMMO EM CASO DE CHUVA	Moldura - Linha 4
Par Led 18x15W RGBWA Full Color	218	3.171	Reto Plateia	PREVER USO DO DOMMO EM CASO DE CHUVA	Moldura - Linha 4
Par Led 18x15W RGBWA Full Color	219	3.181	Reto Plateia	PREVER USO DO DOMMO EM CASO DE CHUVA	Moldura - Linha 4
Par Led 18x15W RGBWA Full Color	220	3.191	Reto Plateia	PREVER USO DO DOMMO EM CASO DE CHUVA	Moldura - Linha 4
Par Led 18x15W RGBWA Full Color	221	3.201	Reto Plateia	PREVER USO DO DOMMO EM CASO DE CHUVA	Moldura - Linha 4
Par Led 18x15W RGBWA Full Color	222	3.211	Reto Plateia	PREVER USO DO DOMMO EM CASO DE CHUVA	Moldura - Linha 4
Par Led 18x15W RGBWA Full Color	223	3.221	Reto Plateia	PREVER USO DO DOMMO EM CASO DE CHUVA	Moldura - Linha 4
Par Led 18x15W RGBWA Full Color	224	3.231	Reto Plateia	PREVER USO DO DOMMO EM CASO DE CHUVA	Moldura - Linha 4
Par Led 18x15W RGBWA Full Color	225	3.241	Reto Plateia	PREVER USO DO DOMMO EM CASO DE CHUVA	Moldura - Linha 4
Par Led 18x15W RGBWA Full Color	226	3.251	Reto Plateia		Moldura - Linha 4

				PREVER USO DO DOMMO EM CASO DE CHUVA	
Par Led 18x15W RGBWA Full Color	227	3.261	Reto Plateia	PREVER USO DO DOMMO EM CASO DE CHUVA	Moldura - Linha 4
Par Led 18x15W RGBWA Full Color	228	3.271	Reto Plateia	PREVER USO DO DOMMO EM CASO DE CHUVA	Moldura - Linha 4
Par Led 18x15W RGBWA Full Color	229	3.281	Reto Plateia	PREVER USO DO DOMMO EM CASO DE CHUVA	Moldura - Linha 4
Par Led 18x15W RGBWA Full Color	230	3.291	Reto Plateia	PREVER USO DO DOMMO EM CASO DE CHUVA	Moldura - Linha 4
Par Led 18x15W RGBWA Full Color	231	3.301	Reto Plateia	PREVER USO DO DOMMO EM CASO DE CHUVA	Moldura - Linha 4
Par Led 18x15W RGBWA Full Color	232	3.311	Reto Plateia	PREVER USO DO DOMMO EM CASO DE CHUVA	Moldura - Linha 4
Ponto de Intercom					Canhões, Palco e House Mix
Ponto de Intercom					Canhões, Palco e House Mix
Ponto de Intercom					Canhões, Palco e House Mix
Ponto de Intercom					Canhões, Palco e House Mix
Ribalta Pixel Fine Art Batten 608	401	6.1	Contra Luz Banda		Linha 1
Ribalta Pixel Fine Art Batten 608	402	6.48	Contra Luz Banda		Linha 1
Ribalta Pixel Fine Art Batten 608	403	6.95	Contra Luz Banda		Linha 1
Ribalta Pixel Fine Art Batten 608	404	6.142	Contra Luz Banda		Linha 1
Ribalta Pixel Fine Art Batten 608	405	6.189	Contra Luz Banda		Linha 1
Ribalta Pixel Fine Art Batten 608	406	6.236	Contra Luz Banda		Linha 1
Ribalta Pixel Fine Art Batten 608	407	6.283	Contra Luz Banda		Linha 1
Ribalta Pixel Fine Art Batten 608	408	6.330	Contra Luz Banda		Linha 1
Ribalta Pixel Fine Art Batten 608	409	7.1	Contra Luz Diogo		Linha 2
Ribalta Pixel Fine Art Batten 608	410	7.48	Contra Luz Diogo		Linha 2
Ribalta Pixel Fine Art Batten 608	411	7.95	Contra Luz Diogo		Linha 2
Ribalta Pixel Fine Art Batten 608	412	7.142	Contra Luz Diogo		Linha 2
					Chão

Ventilador para
FOG
Ventilador para
Hazer
Ventilador para
Hazer

Chão
Chão